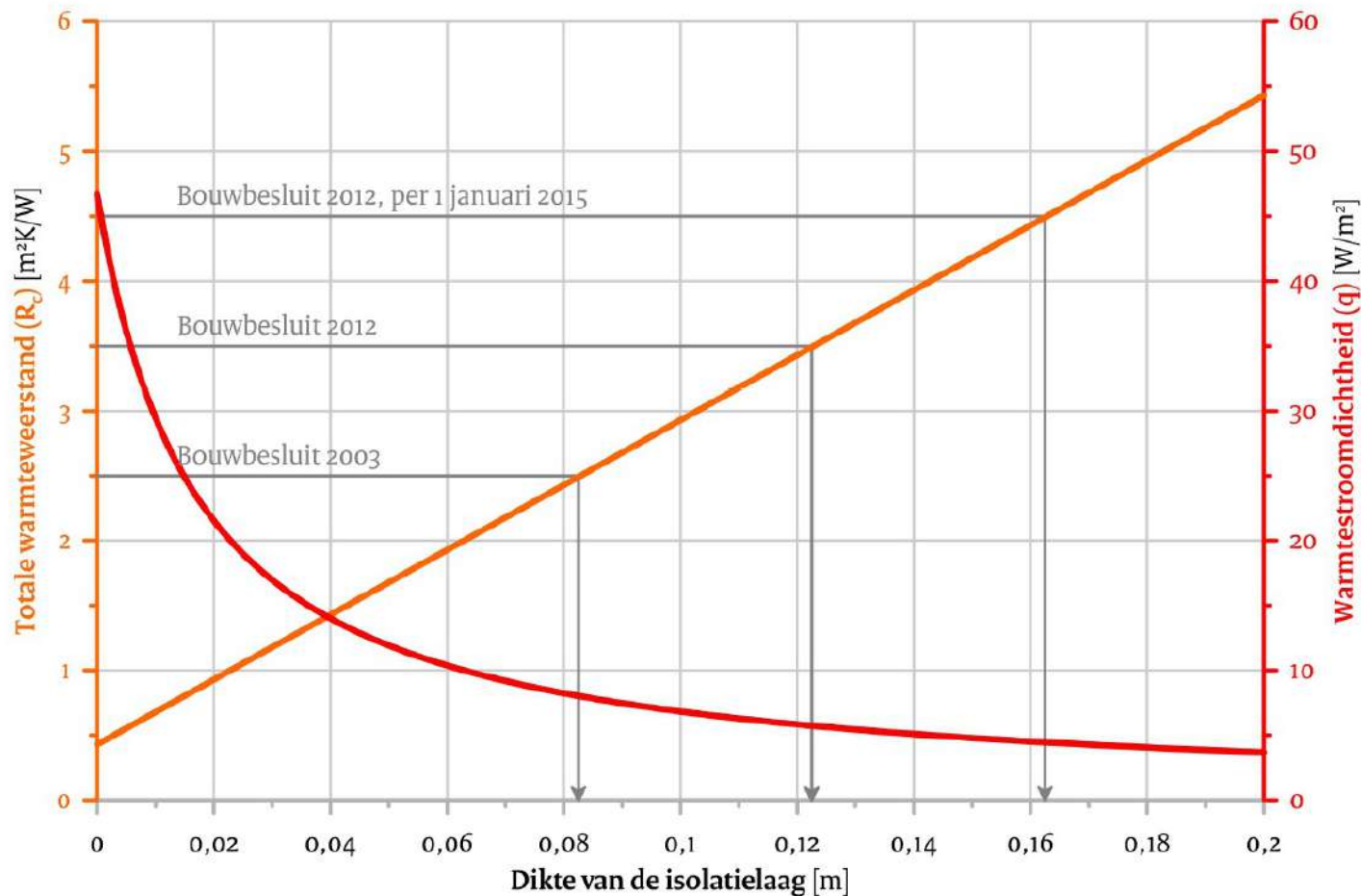


# Hoe dik isoleren:



Bron: RCE

# Isoleren bergvliering of zolder vloer:



**Zoldervloer woonhuis**



**Zolder(vloer) kasteel**



**Tochtportaal opgang**

Bron: eigen foto's

# Tochtwering deuren:



**Tochtwering aangebracht**



**Brievenbus kiert**



**Tochtwering maatwerk**

Bron: eigen foto's

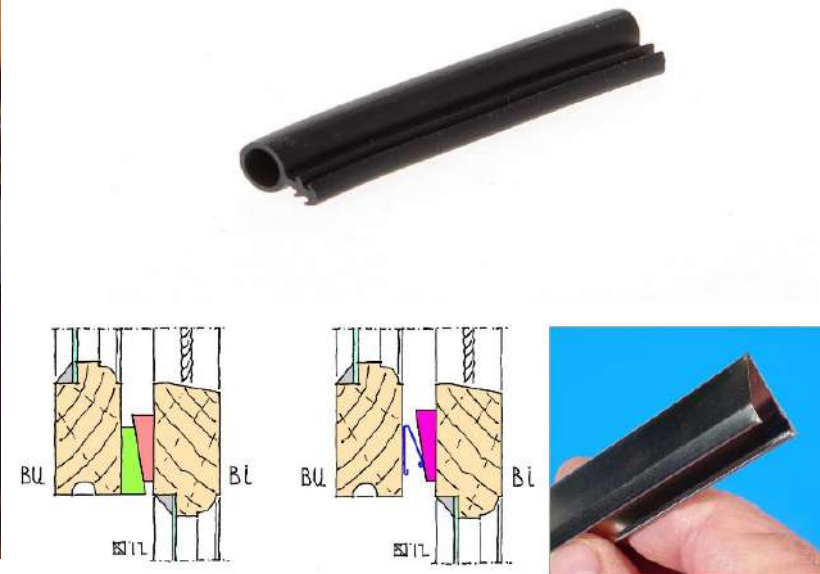
# Tochtwering schuiframen:



**Tocht bij wissellat**



**Tochtrubber aangebracht**



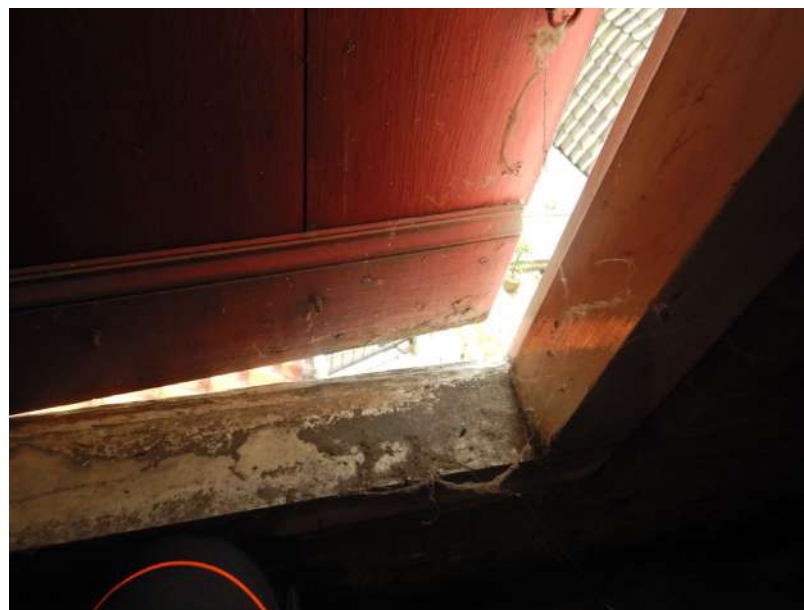
**Tochtwering maatwerk**

Bron: eigen foto's

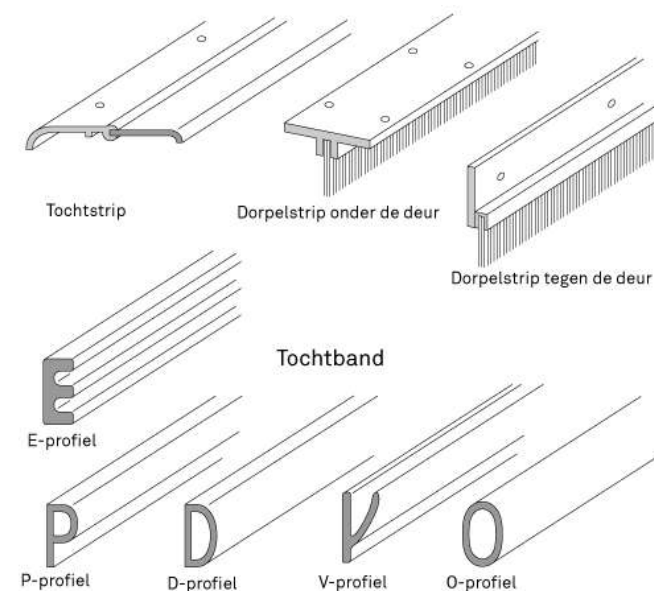
# Tochtwering (zolder) luiken:



**Luiken kieren**



**Luiken sluiten slecht**



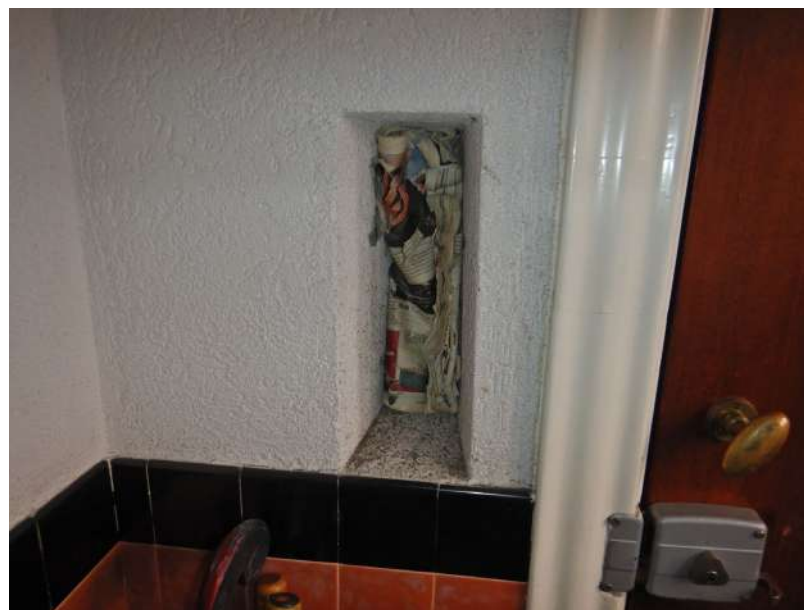
**Tochtwering maatwerk**

Bron: eigen foto's en Karwei

# Kierdichting:



**Dakaansluiting gevel**



**Brievenbus**



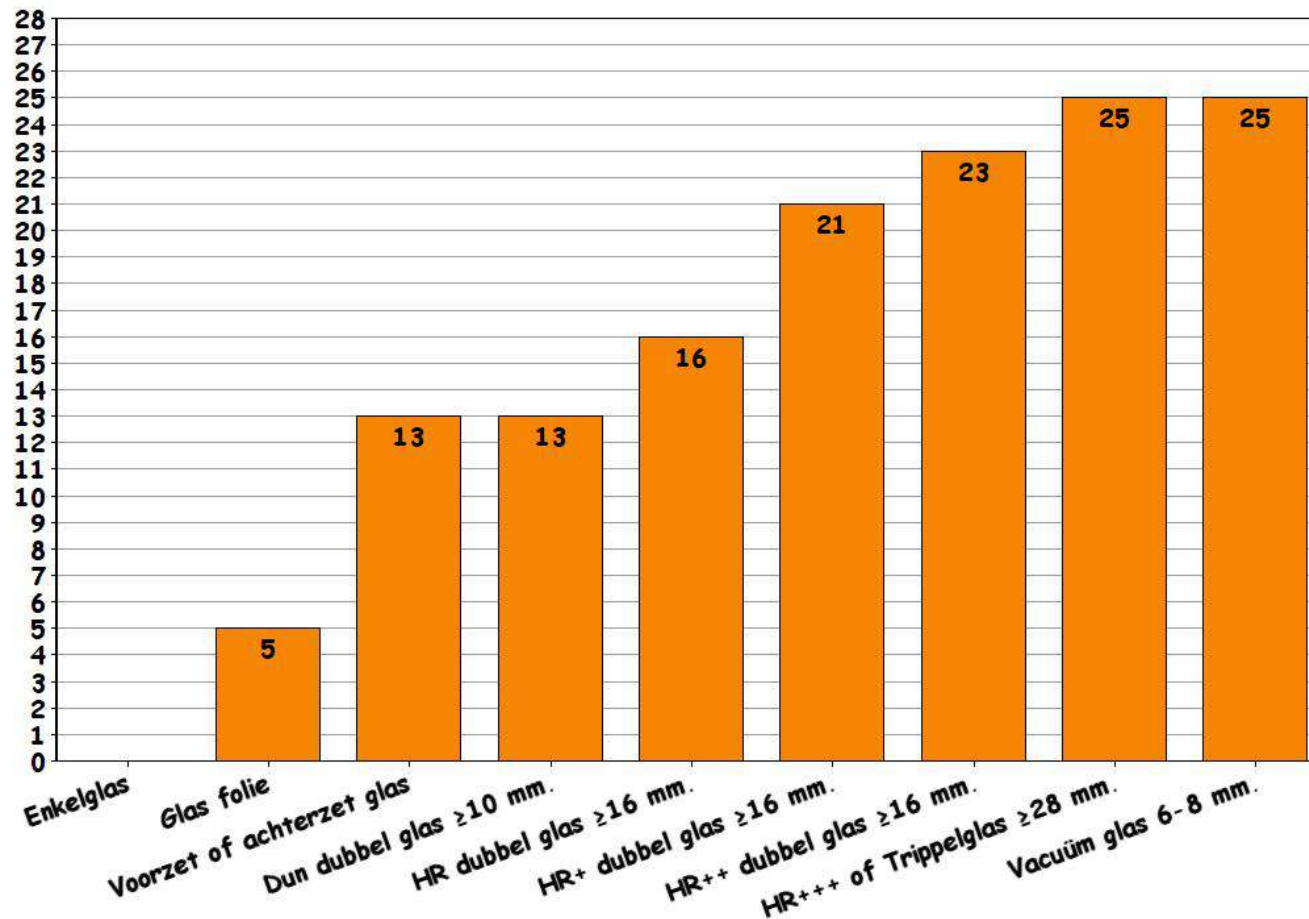
**Langs kozijnen**

Bron: eigen foto's

# Glassoorten:

Isolerende werking glassoorten ten opzichte van enkelglas.

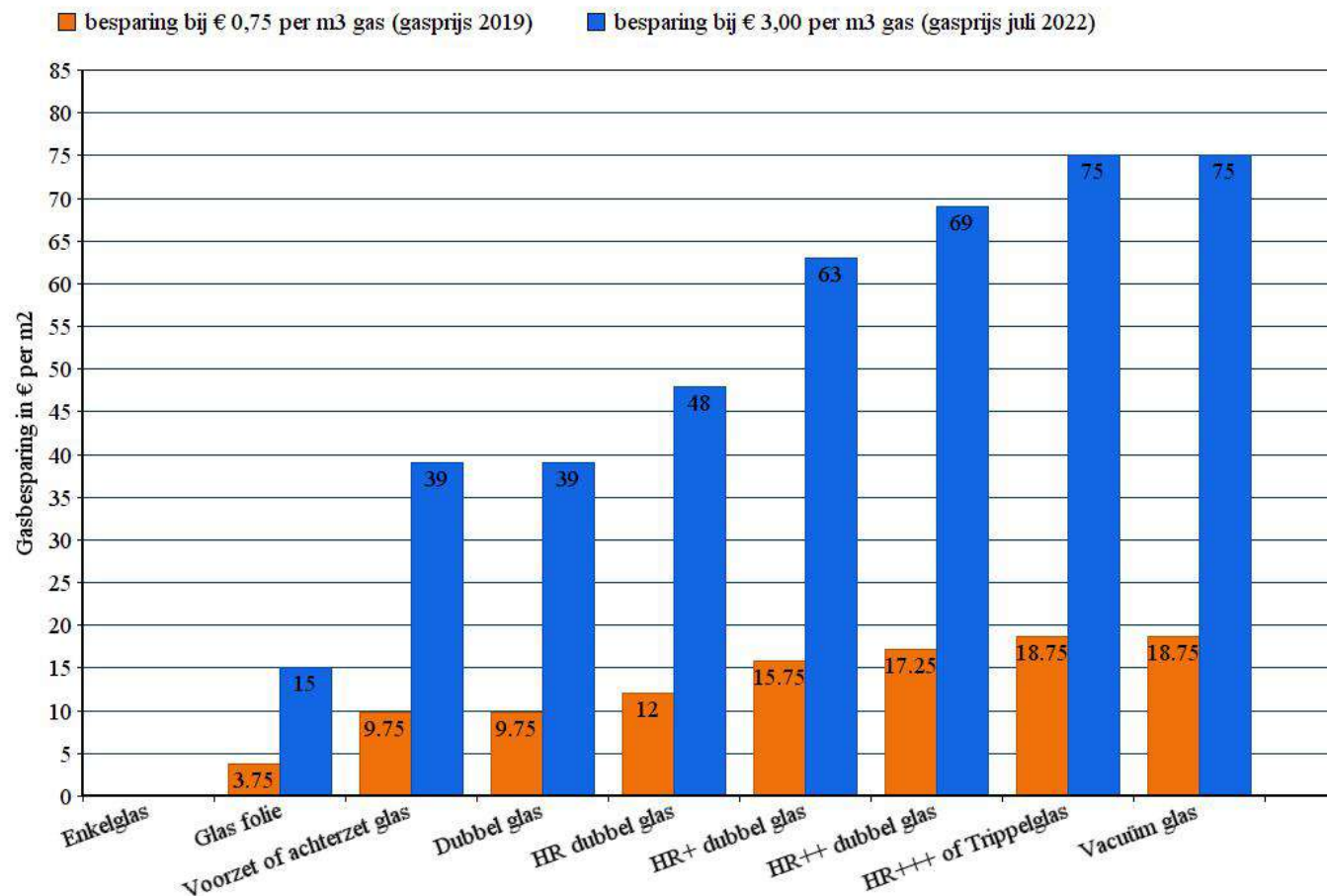
■ m3 gas besparing per m2/jaar



Bron: Milieu Centraal

# Glassoorten:

Besparing in € ten opzichte van enkelglas.



Bron: Milieu Centraal

Bron: Milieu Centraal en Easyswitch





# Haal er een vakman bij:

- Stichting ERM (Erkende Restauratiekwaliteit Monumentenzorg)  
[www.stichtingerm.nl](http://www.stichtingerm.nl)
- Monumenten.nl  
[www.monumenten.nl](http://www.monumenten.nl)



## Links:

- De “Uw monument energiezuinig praktische tips” waaier is te bestellen of te downloaden op:

[www.stichtingerm.nl/doc/ERM%20WAAIER%20DUURZAAMHEID%202020.pdf](http://www.stichtingerm.nl/doc/ERM%20WAAIER%20DUURZAAMHEID%202020.pdf)

- Diverse overige links/sites zullen achteraf per email aan u worden verstrekt



# 4) Regels en subsidies & financiering:

(Geert Kotter)

- **Gemeente Amsterdam**
  - afdeling monumenten Monique van Drunen
- **Rijksdienst voor cultureel erfgoed**
- **Nationaal restauratiefonds**
  - lening &
  - Vergoeding duurzaamheidsadvies

**brochure**



<https://www.rijksoverheid.nl/onderwerpen/energie-thuis/vraag-en-antwoord/subsidie-isolatie-huis>

## Kan ik subsidie krijgen voor de isolatie van mijn huis?

Sinds 1 januari 2022 kan u onder voorwaarden 30% subsidie krijgen als u uw koophuis isoleert. Ook verenigingen van Eigenaren (VvE's) kunnen subsidie aanvragen. Huiseigenaren en VvE's kunnen ook tegen lagere rente geld lenen om hun woning te isoleren.

### Subsidie voor isolatie koophuis

Met de investeringssubsidie duurzame energie en energiebesparing (ISDE) kunt u een vergoeding aanvragen voor isolatiemaatregelen zoals:

- [spouwmuurisolatie](#);
- [dakisolatie](#);
- [dubbelglas, HR glas en triple glas](#);
- en [vloerisolatie](#).

De subsidie geldt alleen bij 2 of meer maatregelen. Of bij een grote aanpassing zoals:

- een [nieuwe warmtepomp](#);
- een [nieuwe zonneboiler](#);
- of [aansluiting op een warmtenet](#).

Bekijk alle [voorwaarden per isolatiemaatregel](#). En [bereken hoeveel kosten u vergoed kan krijgen](#) uit de subsidie duurzame energie en energiebesparing voor woningeigenaren (ISDE).

7 september 2022 pre. Als u [vragen heeft over ISDE, kunt u contact opnemen met RVO](#).

# 5) Vragen





**Wij danken u voor uw interesse en aandacht**

**Contact**

via

[www.weespduurzaam.nl](http://www.weespduurzaam.nl)

[\*\*info@weespduurzaam.nl\*\*](mailto:info@weespduurzaam.nl)





## Bijlage:

Welk niveau duurzaamheidsscans zijn er ??

(bijdrage subsidie restauratiefonds)

1. Quick scan niveau 1

(50% tot max €500)

2. Haalbaarheidsonderzoek (=1 + offerte aannemers)

(50% tot max € 1.000)

3. Maatwerk (Aannemers), wie gaat het uitvoeren

(50% tot max € 1.000)